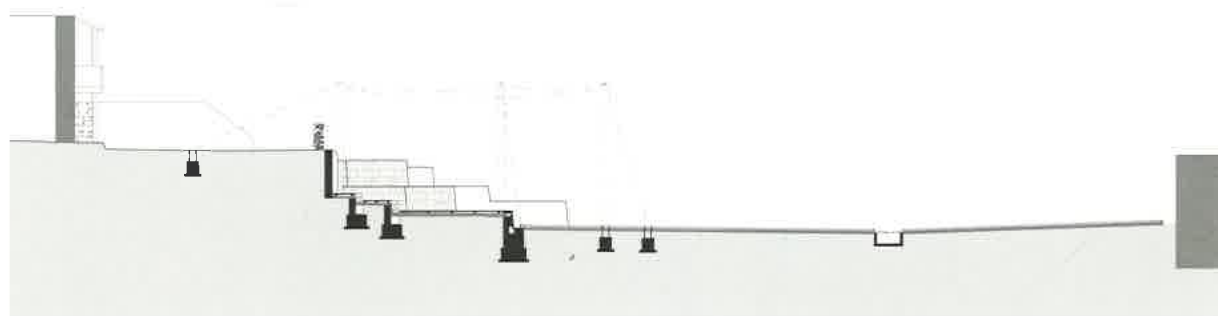
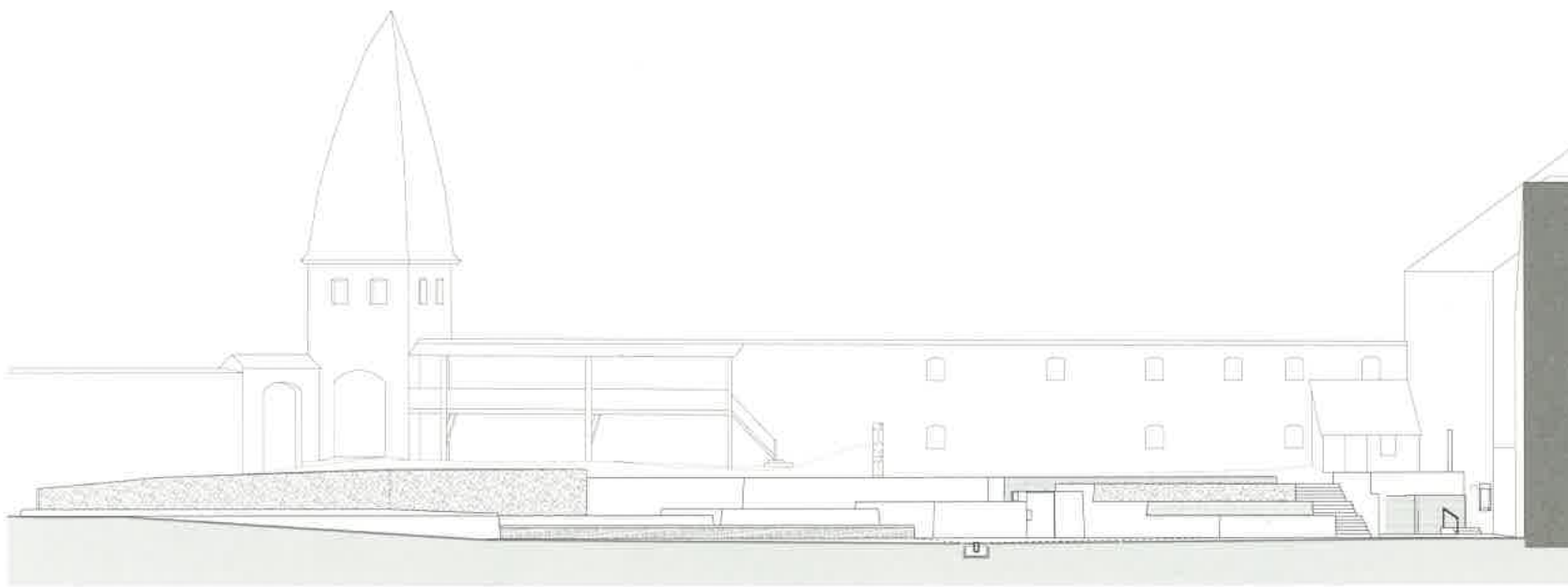




SCHNITT A-A\_SECTION A-A



SCHNITT B-B\_SECTION B-B



SCHNITT C-C\_SECTION C-C



LAGEPLAN\_SITE PLAN

**UMBAU STIFTPLATZ IN KLOSTER NEUSTIFT** Der vor dem Barockkloster der Augustiner Chorherren gelegene Bereich, der von historisch wertvollen Gebäuden gesäumt wird und früher als Parkplatz diente, sollte in einen Platz und Eingangsbereich für das Kloster umgestaltet werden. Das Konzept sieht eine klare Gliederung dreier Hauptbereiche vor: 1. Ankunftsbereich (Entschleunigung), 2. Platz (Aufenthalt) und 3. Weg zum Kloster. Das Niveau des Platzes wurde um ca. 1,5 Meter in Form eines Impluviums auf das historische Niveau abgesenkt. Die platzbildenden Gebäude erhalten durch diesen Eingriff ihre korrekte architektonische Dimension zurück und der Platz bekommt eine klare Fassung. Es war für das Projekt wesentlich, den so geschaffenen Platz zwischen den Gebäuden mit möglichst einfachen Mitteln und einem einheitlichen Material mit Bezug zum Ort (Brixner Granit) zu gestalten. Richterhaus, Engelsburg und Stiftskellereigebäude werden in Verbindung mit den drei Wegerichtungen zu deutlichen Raumgrenzen. Die Grünbereiche an der Türkenmauer werden so belassen und umgeformt, dass der Platz flexibel auch als Festplatz genutzt werden kann, ohne dass dauerhaft errichtete Elemente das stimmige historische Ensemble stören.

**REDESIGN OF STIFTPLATZ SQUARE** and formerly used for parking, was to into three main areas: 1. Arrival area (historical level in the form of an implu. An essential part of the project was to Judge's House, Engelsburg and mona in such a way that the square can now

